

SC-ANVIL

Reasonable  
SB-ANVIL

原石規格を見直したリーズナブルアンビル

Reasonable anvil by reviewing standard of rough stones

## SB-ANVIL

インクルージョンなどの原石品質規格にゆとりを持たせた  
安価なアンビルです。ダイヤモンドの強度上の問題はありません。  
SBアンビル用の原石は数に限りがあります。

Rough diamond may have extremely low inclusions.

They will not pose any problems on the strength of diamond itself.

Amount of rough diamond for SB-anvil is limited.

【仕様】

材質：透明な低蛍光天然単結晶ダイヤモンド(I a)

【Specifications】

Material：Low fluorescence natural single crystal diamond(colorless)

有色のリーズナブルアンビル

Reasonable anvil with color diamond

## SC-ANVIL

カラーグレードを見直したコストパフォーマンスの高いアンビルです。  
ダイヤモンドの強度上の問題はありません。

Reasonable anvil with color diamond.

There is no problem about strength of diamond.

【仕様】

材質：天然単結晶ダイヤモンド(有色:ライトイエローやライトブラウン)

【Specifications】

Material：Natural single crystal diamond (Light yellow or Light brown)



【共通仕様 (SB,SC,SR,SV,SHN II a,SHR II a-anvil, )】

精度：加圧面とキュレット16辺の寸法精度2%以下  
加圧面とテーブル面の平行精度0.1°未満寸法：ガードル径 3.2mm以上  
高さ 1.8mm以上面方位：テーブルおよびキュレット(100)面  
(111)面に結晶方位マーク付き  
※SHN II a-anvilのみ方位の指定はできません。  
※SHR II a-anvilは方位マークが付きません。

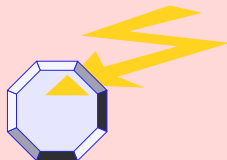
【Specifications (SB,SC,SR,SV,SHN II a,SHR II a-anvil, )】

Precision：Culet processing precision  $\leq 2\%$   
Parallelism table and culet  $< 0.1^\circ$ Size：Girdle diameter：more than 3.2mm  
Height：more than 1.8mmOrientation：<100>orientation  
<111>orientation mark  
exclude SHN II a-anvil

Anvil with anti-reflective coating

レーザー光の反射を防止！

## SR-ANVIL

テーブル面に反射防止コーティングを施したアンビルです。  
レーザー光照射時のダイヤ面での反射を低減。Diamond anvil with optical thin-film coating for reducing reflections  
from surface at laser irradiation.

## II a-ANVIL series

光学特性に優れた人造・天然の各種II aタイプを取り揃えました！

## SHR II a-ANVIL (人造II a)

安定生産可能な合成ダイヤモンドを採用。

広い波長にわたって吸収がなく、優れた光学特性を持ちます。

Man-made diamond with 'Type II a' optical property in stable production

【仕様】

材質：合成ダイヤモンド(透明)

【Specifications】

Material：Man-made diamond with Type II a optical property(colorless)

## SHN II a-ANVIL (天然II a)

天然のII aダイヤモンドを採用。個々によって特性や方位にばらつきは  
ありますが、人造に比べリーズナブルです。

Natural diamond with 'Type II a' optical property

【仕様】

材質：天然ダイヤモンド(透明)

【Specifications】

Material：Natural diamond with Type II a optical property(colorless)

## SV-ANVIL (人造II a-like)

安定生産可能な合成ダイヤモンドを採用。

タイプII aライクな光学特性を持ち、タイプI a

ダイヤモンドで吸収のある領域でも実験に

お使い頂けます。

Man-made diamond with 'Type II a like' optical property in stable production

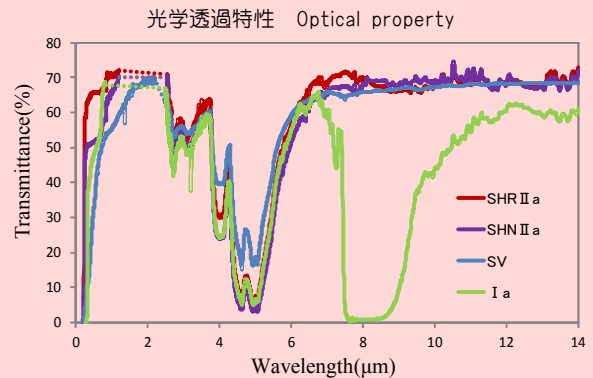
It is possible to study under the absorption area of I a diamond.

【仕様】

材質：合成ダイヤモンド(ブラウン)

【Specifications】

Material：Man-made diamond with 'Type II a like' optical property (Brown)



【仕様】

材質：透明な低蛍光天然単結晶ダイヤモンド(I a)

反射率 $R \leq 1.0\%$  (入射角 $\theta = 0^\circ$ ,  $\lambda: 1064\text{nm}$ )

※YAGレーザー以外での使用をご希望の場合は別途

お問い合わせ下さい。

【Specifications】

Material：Low fluorescence natural single crystal diamond(colorless)

Reflection $\leq 1.0\%$  (the incident angle  $\theta = 0^\circ$ ,  $\lambda: 1064\text{nm}$ )

Please contact if you want to use another laser.

お問い合わせはこちらまで

株式会社 シンテック

〒230-0046 神奈川県横浜市鶴見区小野町75-1 リーディングベンチャープラザ2-403

TEL: 045-500-6603

FAX: 045-501-6605

E-mail: info@syntek.co.jp URL: http://www.syntek.co.jp

# アンビル比較表 Anvil Specifications

	SHN II a -ANVIL	SHR II a -ANVIL	SV- ANVIL	SR- ANVIL	SC-ANVIL	SB- ANVIL	Brilliant-ANVIL	
							0.125ct	0.3ct
特徴 Characteristic	Type II a	Type II a	Type II a like	Anti-reflective coating	Color & Reasonable	Low fluorescence & Reasonable	Speedy & Reasonable	
色調 Color	透明 Colorless	透明 Colorless	ブラウン Brown	透明 Colorless	有色(ライトイエロー, ライトブラウン) Color(Light yellow, Light brown)	透明 Colorless	透明 Colorless	ライトイエロー Light yellow
天然/合成 Natural/Artificial	天然 Natural	合成 Man-made	合成 Man-made	天然 Natural	天然 Natural	天然 Natural	天然 Natural	天然 Natural
特性 Optical property	Type II a	Type II a	Type II a like	I a	I a	低蛍光 I a Low fluorescence( I a)	I a	I a
面方位 Orientation	—	(100) culet, table					—	
ガードル径 Girdle diameter	3.2mm以上 more than 3.2mm					約3.2mm about 3.2mm	約4.4mm about 4.4mm	
高さ Height	1.8mm以上 more than 1.8mm					約1.9mm about 1.9mm	約2.7mm about 2.7mm	(キュレットサイズによります) (depends on culet size)
その他 Others	—	—	—	—	—	—	※テーブル径の拡大も追加加工にて承っております。 * It is possible to enlarge table size	

## Brilliant

宝飾用のブリリアントカットダイヤモンドに、キュレット面を追加した非常に安価なタイプのアンビルです。

It is very reasonable anvil, processed culet to brilliant diamond.

【仕様】

材質：0.125ct(無色), 0.3ct(ライトイエロー)

精度：加圧面とキュレット16辺の寸法精度2%以下

加圧面とテーブル面の平行精度1arcminutes以下

形状：①16面ファセット、キュレット面研磨加工

②キュレット面研磨加工のみ

【Specifications】

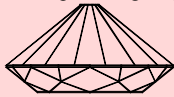
Material：0.125ct(colorless), 0.3ct(light yellow)

Precision：Culet processing precision ≤2%

Parallelism table and culet ≤ 1arcminutes

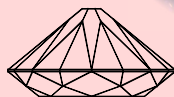
Shape：①culet and 16-faceted polishing

②culet polishing only



①キュレットおよび16面研磨

①culet and 16-faceted polishing



②キュレット面のみ研磨

②culet polishing only

その他、Type I bのアンビルも取り扱っております。

形状・光学スペックなどについてもご相談下さい。

In addition, we sell Type I b anvil.

Please contact us about anvil design, optical properties, and so on.

アンビルの他にも、DACなど各種超高圧実験にわるものについて

サポートさせて頂いておりますので何なりとご相談下さい。

In addition, we support more products for ultrahigh pressure experiment like DAC.

Please feel free to contact us if you have any further questions.

## Repair and Modification

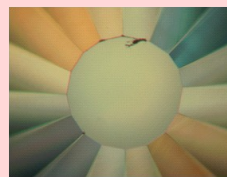
メーカーを問わず、各種アンビルの修理を承っております。

ダメージの除去や、キュレット形状のいびつなものに

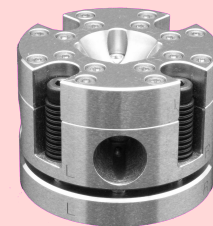
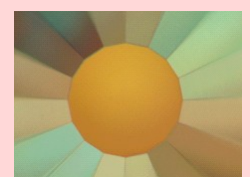
精度のよいカットングを施します。

Any Anvils are available to repair and modify.

修理前  
Before



修理後  
After



DAC(Symmetry Cell)

**SYNTEK CO., LTD.**

LVP2-403, 75-1 Ono-cho, Tsurumi-ku, Yokohama, Kanagawa 230-0046, Japan

TEL : +81-(0)45-500-6603 FAX : +81-(0)45-501-6605

E-mail: info@syntek.co.jp URL: http://www.syntek.co.jp